



RÉSULTATS DE LA PREMIÈRE ENQUÊTE NATIONALE SUR L'EMPLOI DIRECT DANS LE SECTEUR DE L'HUILE DE PALME COLOMBIEN:

170,794 et indirects Total des emplois directs
67,672 générés Total des emplois directs

Total des emplois directs créés par unité de production

62,511 (92.4 %) Plantations
5,161 (7.6 %) de palme Usines d'huile

Total direct jobs per zone

17,651 (26.1 %) Nord
18,929 (28.0 %) Est
27,178 (40.2 %) Centrale
3,914 (5.8 %) Sud ouest

Total d'emplois directs par domaines de travail

59,568 (88.02 %) Opérationnel
8,104 (11.98 %) Administratif

Total direct jobs by gender

9,541 (14.1 %) Femmes
58,131 (85.9 %) Hommes

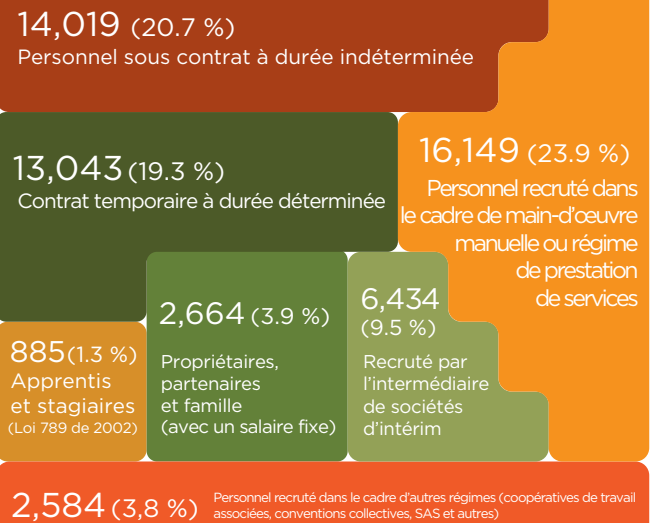
Prévisions d'emplois pour 2018

65,575 Plantations
5,414 Usines d'huile de palme
70,989 Total direct jobs
177,473 Total des emplois directs et indirects

Total des emplois directs par type de contrat

55,778 (82.4 %) Contrats formels
11,894 (7.6 %) Contrats informels

Modalités des contrats formels



Modalités des contrats informels



Niveau de scolarité des travailleurs

3,725 (5.5 %)	Sans scolarité formelle	5,490 (8.1 %)	Formation technique, professionnelle et technologique
24,619 (36.4 %)	Niveau de scolarité primaire (1°-5°)	2,928 (4.3 %)	Niveau licence
8,764 (13.0 %)	Niveau de scolarité secondaire (6°-9°)	694 (1.0 %)	Niveau master
12,690 (18.8 %)	Niveau de scolarité secondaire (10°-11°)	8,762 (12.9 %)	Ne sait pas/Ne se prononce pas