



Paratebueno, Cundinamarca

360 ha cultivables



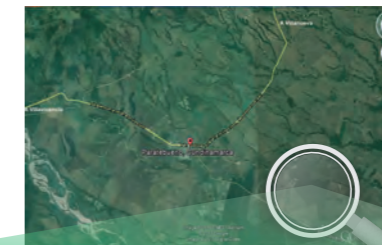
164,5 ha sembradas



5 ha con infraestructura



189 ha disponibles



Campo Experimental Palmar de Las Corocoras, CEPC – Zona Oriental

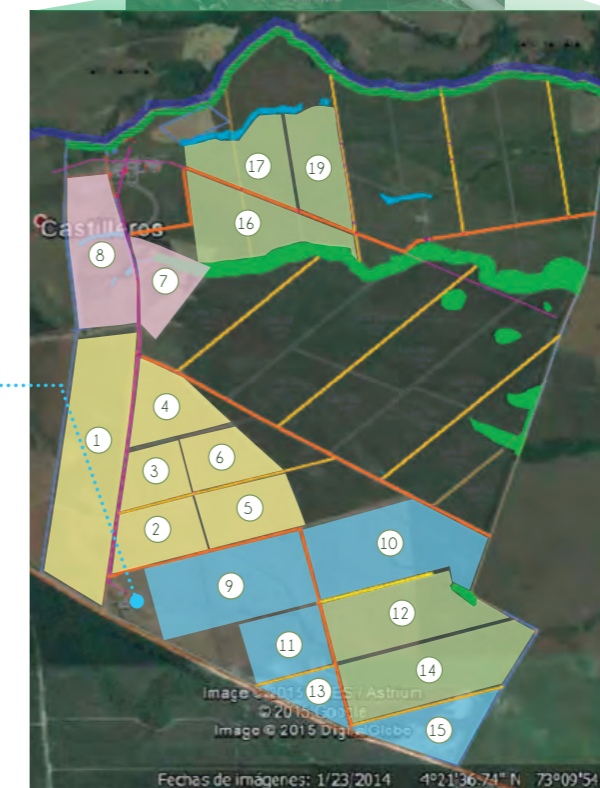
Enfoque en Agronomía (Suelos) y Procesamiento

Distribución de áreas por proyectos de investigación en hectáreas

Programas	Proyectos	2016	2017	2018	2019	2020
Biología y Mejoramiento	Bancos de germoplasma	6,7	6	10		9
	Producción de variedades	21,9		20		15
	Clonación			5		5
	Fisiología					5
Sanidad Vegetal	Enfermedades			8		
	Plagas	1		7		
Agronomía	Suelos y aguas	2	8	10		
Validación						
Otros	Híbridos	51,3				
Otros	Angolas	74,8				
Otros	Producción	25,7		35		
Proyección por año			14	95		34
Total		183,4	197,4	292,4	292,4	326,4

Sede Programa de Investigación Agronomía (suelos) Plantas de beneficio

Área total: 410 ha



Lotes	Material	Área	Destinación	Área/año
1	OxG	21,8	Densidades	
2	OxG	6,9		
3	OxG	5,0		
4	OxG	7,7	Híbrido	57,2
5	OxG	7,4		
6	OxG	8,4		
7	OxG	11,7	Enfermedades	17,7
8	Guineensis	6,0	Guineensis	
9	Guineensis	16,4		
10	Guineensis	15,0		
11	Guineensis	9,9	Angola x Tester	51
13	Guineensis	3,7		
15	Guineensis	6,0		
12	Guineensis	12,67	Angola x Tester	
14	Guineensis	14,0	Cabaña, Comercial	
16	Guineensis	9,24	Angola x Tester	54,05
17	Guineensis	8,26	Cabaña, Comercial	
19	Oleífera	9,88	Banco de Germoplasma	
Total				179,9